

とっても、かしこい

お車購入方法



教職員・退職者なら誰でも
ご家族の車でも
ご利用いただけます。

メリット1

信頼できるディーラーを
ご紹介します！

東京海上日動の幅広いネットワークを活用して、信頼できるディーラーをご紹介！
輸入車や中古車を含むほぼすべてのメーカー系列のおクルマが対象です*。

*ただし、同一車種の複数見積、複数のディーラーの紹介はできません。

メリット2

ディーラーへのお気遣いは無用です！

商談の成否は問いません。おクルマの購入を検討しているなどのちょっとした情報でも、まずは桜保険にご連絡ください。

4大メリット!

ご希望される方は
桜保険に
お電話ください



メリット3

親身な相談、対応。
価格のご相談も自由です！

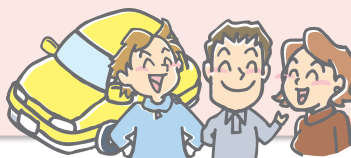
条件や価格のご相談はご自由にどうぞ。対応してくださるディーラーさんが、この制度ならではの「親身な相談、に乗ってくれます。



メリット4

成約時には、さらに
謝礼があります！

成約された場合は、謝礼を進呈いたします。



ディーラーに相談・訪問する前に 桜保険にご連絡ください*。

※桜保険にご連絡前にディーラーにご相談・ご訪問されている場合は、この制度をご利用いただけないことがあります。

※いただいた情報は、お車のご購入に関するサポートまたは自動車保険に関するアドバイスを目的として利用いたします。また、この情報を東京海上日動火災保険㈱、紹介先の自動車ディーラーおよびメーカーに上記目的のために提供いたします。

ご連絡

裏の情報シートをご利用ください FAX 042-461-0366

方法

電話で TEL 042-467-4152

桜保険事務所

受付時間：月～土 9：00～18：00
休業日：日曜・祝日、12/31～1/3

お車のご購入を検討されている方は、下記の情報シートにご記入のうえ、
桜保険事務所まで FAX してください。(FAX 042-461-0366)

〈ご紹介できるディーラーが決まり次第、お知らせします。〉

お車購入予定者様

- ①お名前 () フリガナ ()
②ご住所 (〒 -)
③学校名 (小・中・特別支援・聾・盲 学校)
ご退職者は最終勤務校をご記入ください。
④ご希望連絡先・時間帯
(勤務先 ご自宅 携帯電話 TEL 時間帯:)

●当てはまる項目の□にレを入れてください。

- ① 新車 中古車
② ディーラーと接触無し
ディーラーと接触あり (ディーラー名 営業所 担当者)
③ 納車希望日 (月 日頃) 購入予定時期は未定
④ ご希望の車名 (メーカー名 / 車名) 複数可
() ()
⑤ 下取り予定のお車 無し
あり (メーカー名 車名 年式)

ご紹介者様 (お車購入予定者と同一の場合はご記入不要です。)

- ①お名前 () フリガナ ()
②ご住所 (〒 -)
③学校名 (小・中・特別支援・聾・盲 学校)
ご退職者は最終勤務校をご記入ください。
④ご希望連絡先・時間帯
(勤務先 ご自宅 携帯電話 TEL 時間帯:)

受付窓口・本制度に関するお問い合わせ先

都教組・都障教組自動車保険 取扱代理店

桜保険事務所 TEL 042-467-4152

Email: dengon@sakura-hoken.co.jp

〒188-0011 東京都西東京市田無町3-2-17 受付時間: 月~土 9:00~18:00 休業日: 日曜・祝日、12/31~1/3

都教組自動車保険
都障教組

「教職員だからこれに決めた!」と評判です!

仲間の輪が広がって

団体扱
割引15%*適用で
保険料が(一般契約より)
約19%
お得

※保険期間の始期日が2014年4月1日~
2015年3月31日までのご契約に適用。
割引率は、毎年の団体の損害率等により
見直されます。

*割引率は団体扱割引等を乗算したものです。
分割払:1-(1-団体扱割引15%)×(1-一般契約
分割増分約5%) 一時払:1-(1-団体扱割引
15%)×(1-団体扱一時払割引分5%)

- 教職員と家族のための安心・迅速・確実の事故対応
- ご家族の車・バイクも加入できます。
- 被害事故の時も、加害者になった時も安心です。